

## Verkehrssituation Schulstandort Weststadt

Sehr geehrte Eltern,

durch den sanierungsbedingten und interimswiseinen Umzug der Friedensschule in das alte Schulgebäude der John-Brinckman Schule sowie Kita-Gebäude der Kita Gänseblümchen, kommt es am Schulstandort Weststadt zu einer erhöhten Verkehrsbelastung durch den Schülerverkehr. Es ist uns ein wichtiges Anliegen, den Schulweg für Ihr Kind möglichst sicher zu gestalten und schlagen Ihnen folgende Verhaltensweisen vor:



### Allgemeine Hinweise

- Kinder sollten möglichst zu Fuß oder mit dem Rad zur Schule kommen.
- Kinder der Friedensschule sollten möglichst den eingerichteten Schulbus, Abfahrt Schulgebäude Friedensstraße (7:30 Uhr), nutzen. Der Ausstieg erfolgt an der Busbucht in der Bertolt-Brecht-Straße.
- Seien Sie stets ein Vorbild für Ihr Kind, indem sie die Straße richtig überqueren.
- Ihr Kind sollte als Verkehrsteilnehmer immer helle, auffallende Kleidung tragen. Reflektoren erhöhen die Sicherheit.


### Hinweise für Fußgänger

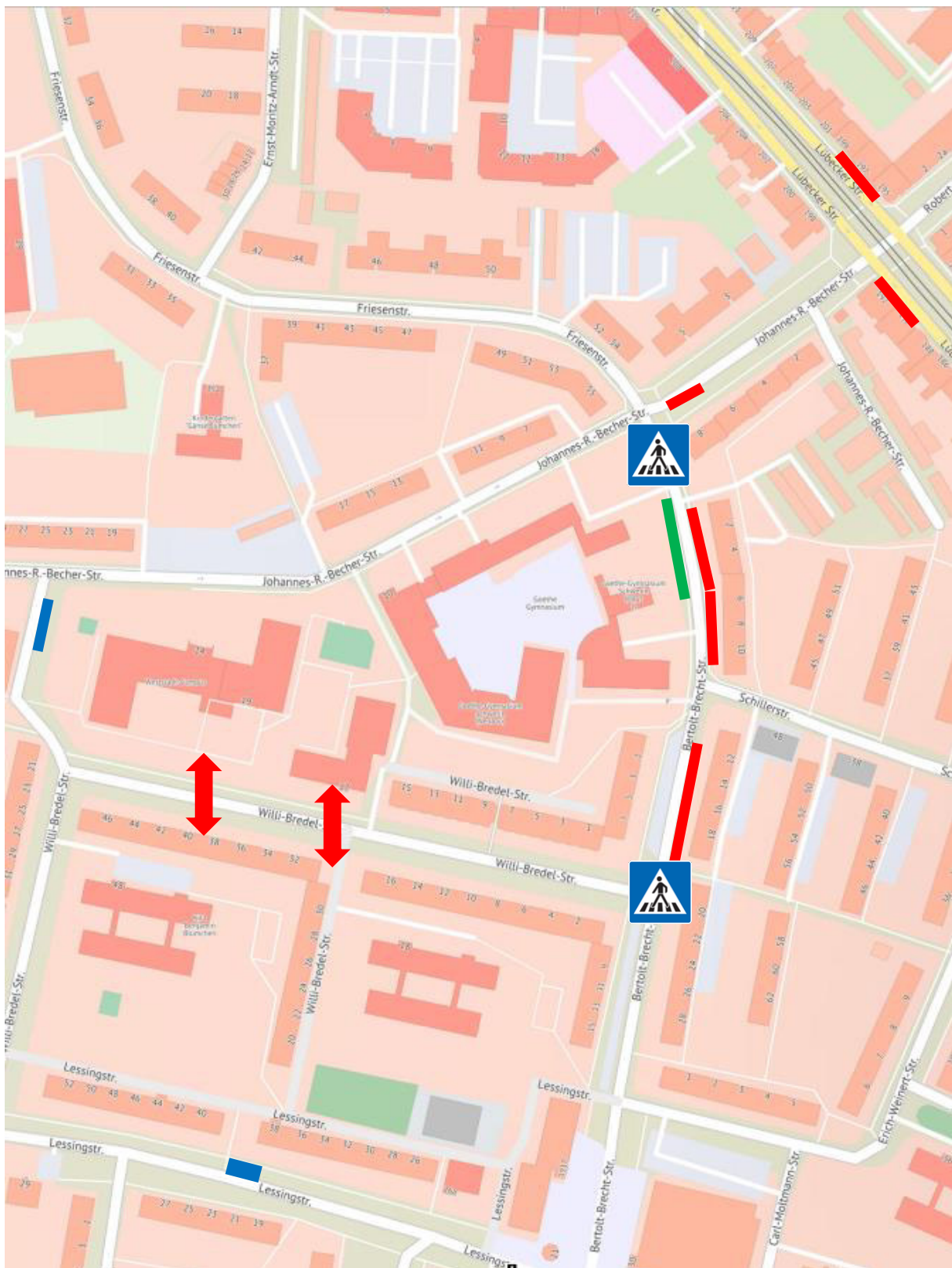
- Ihr Kind sollte möglichst wenig die Fahrbahn überqueren.
- Nie zwischen parkenden Autos über die Straße gehen.
- Ihr Kind sollte die Straße ausschließlich an den sicheren Querungsstellen in der Willi-Bredel-Straße oder Zebrastreifen in der Bertolt-Brecht-Straße überqueren (siehe Anlage)

### Hinweise für Autofahrer

- Halten Sie nicht direkt vor den Schulhaupteingängen in der Johannes-R.-Becher-Straße sowie Willi-Bredel-Straße, vor allem nicht auf Fußwegen und in zweiter Reihe und auf den Überwegen.
- Bevorzugen Sie Park- und Haltemöglichkeiten in der Nähe der Schule, die etwas weiter weg liegen, insbesondere (siehe Anlage)
  - die ausgewiesenen Kurzzeitparkplätze in der Lessingstraße und Willi-Bredel-Straße (6:30 Uhr – 8:30 Uhr, 0,5 Std.)
  - den Parkplatz EKZ Lessingstraße und Edeka
  - die Ladezonen (Parkverbot, nur Aus- und Einstieg) in der Bertolt-Brecht-Straße (7-17 Uhr) Johannes-R.-Becher-Straße (7-8 Uhr) und Lübecker Straße (7-8 Uhr, 16-17 Uhr) und
  - die Busbucht in der B.-Brecht-Straße (Parkverbot, nur Aus- und Einstieg). Der Schulbusverkehr darf nicht behindert werden. Bei Anfahrt des Schulbusses (ca. 7:35-7:50 Uhr) ist die Busbucht unmittelbar zu beräumen.
- Lassen Sie Ihr Kind sicher zum Gehweg hin aussteigen.
- Fahren Sie in der Nähe der Schule sehr langsam und aufmerksam.
- Fahren Sie langsam an Zebrastreifen heran und halten Sie rechtzeitig an.

# Hol-und Bringeverkehr Weststadt

- Ladezonen (Parkverbotszonen)  mit Erweiterung
- Kurzzeitparkplätze  Angebot
- Busbucht 
- Zebrastreifen, Querungsstelle  
- FD Verkehrsmanagement
- Maßstab ca. 1:2500
- 05/2023



# Hol-und Bringeverkehr Weststadt



Busbucht

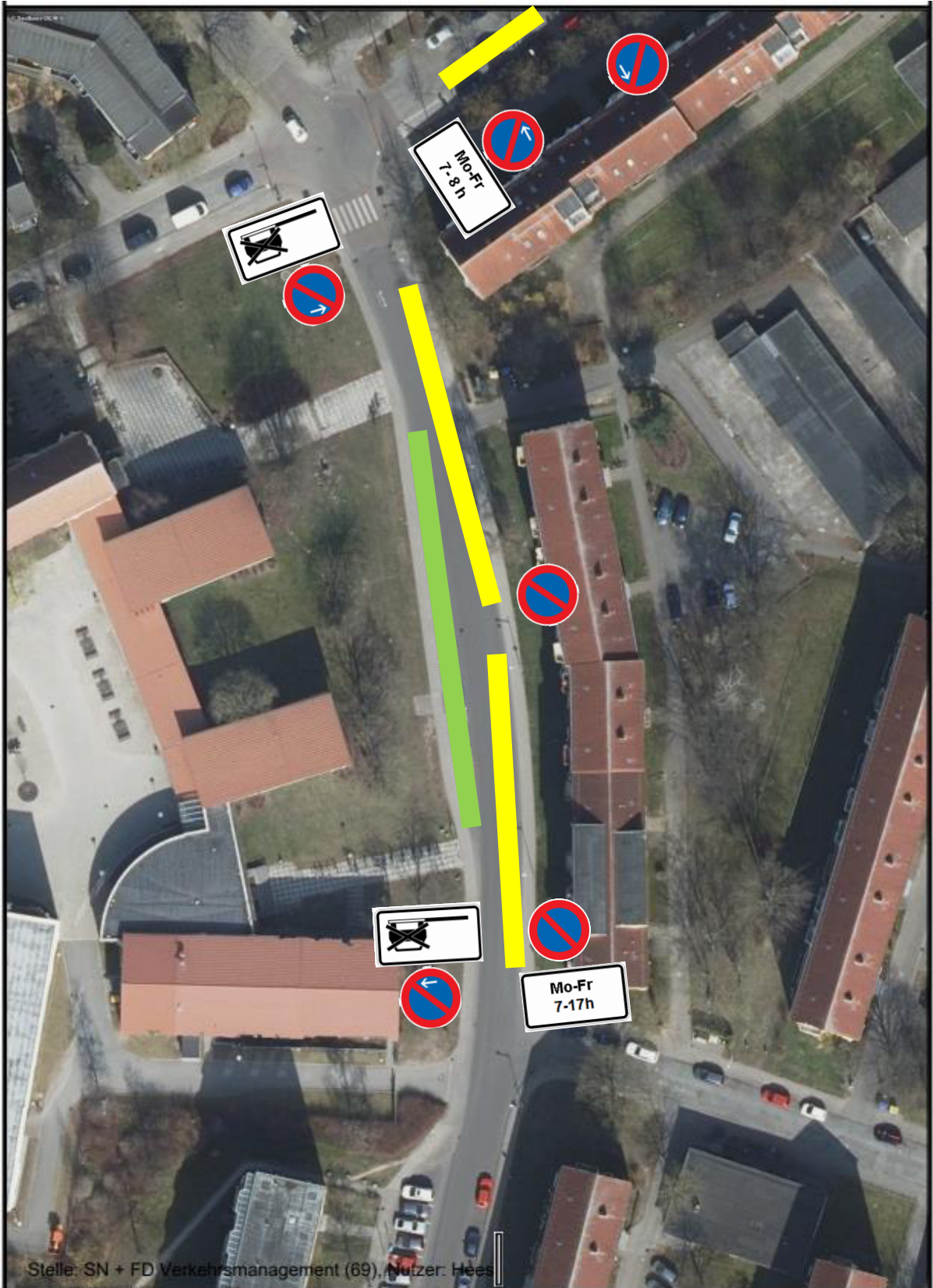


Parkverbotzone

FD Verkehrsmanagement

Maßstab ca. 1:750

05/2023



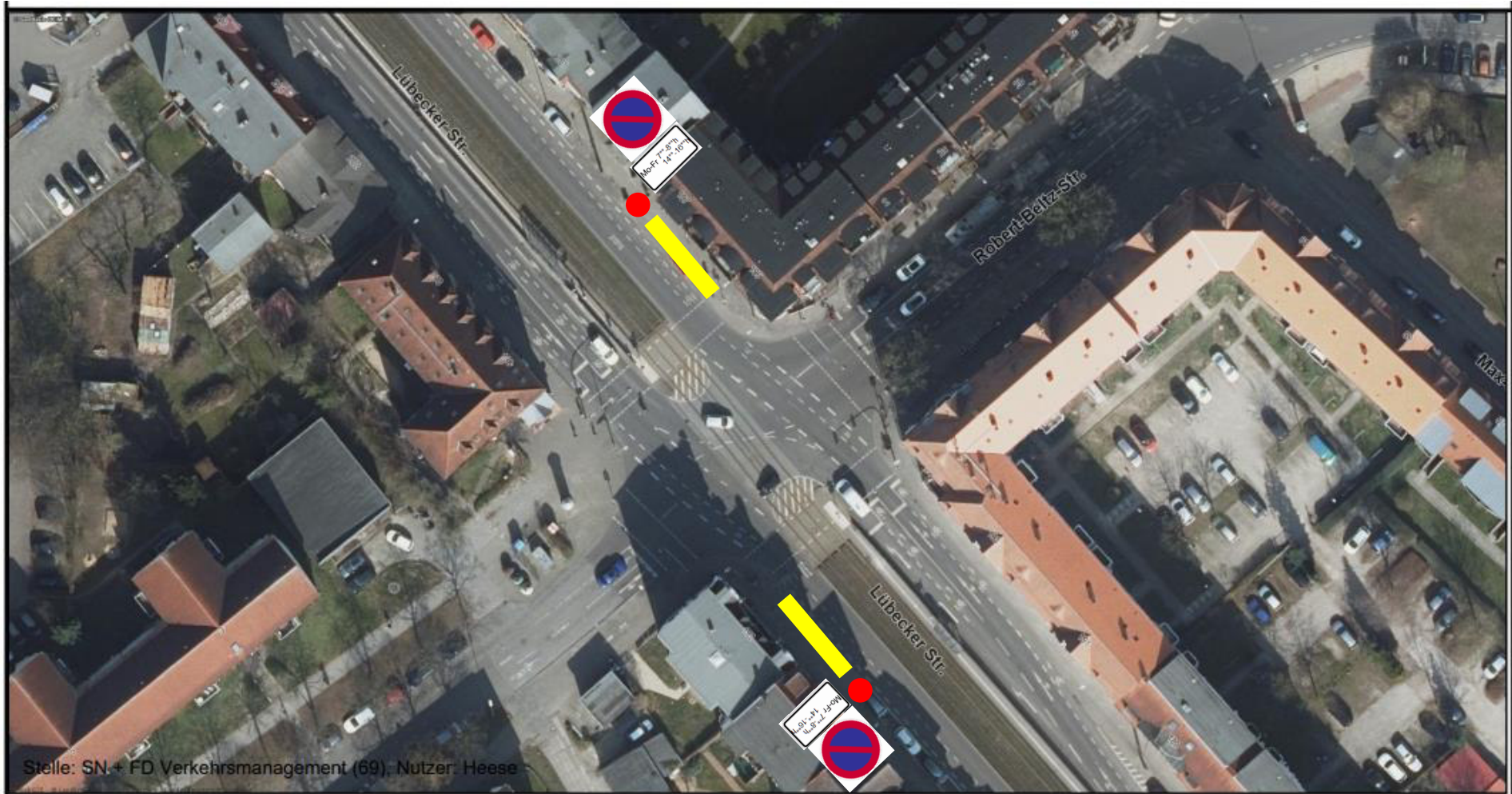
# Hol-und Bringeverkehr Weststadt

Halteverbotszone und Erweiterung (am Ende der vorhandenen Ladezone  für 3 Stellplätze, anschließend Zeichen 315-56 nach 24m)

FD Verkehrsmanagement

Maßstab ca. 1:750

05/2023



# Hol-und Bringeverkehr Verlegung Weststadt

## Kurzzeitparkplätze Lessingstraße (3 Stellplätze 0,5h)

FD Verkehrsmanagement

Maßstab ca. 1:750

05/2023

